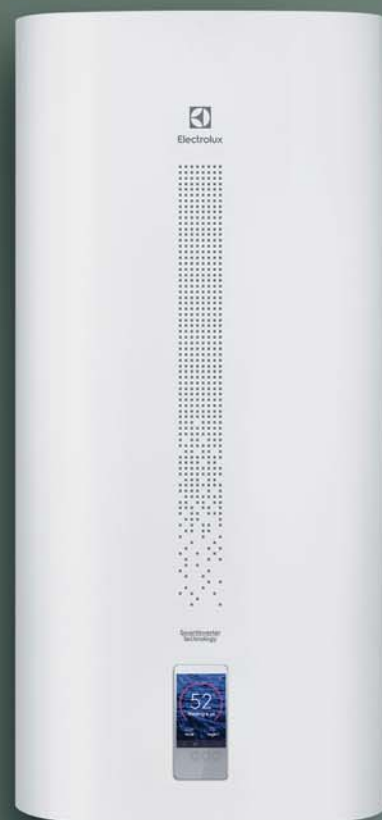




HÁZTARTÁSI ELEKTROMOS VÍZMELEGÍTŐ KATALÓGUS



KÉNYELEM FELSŐFOKON



Elektromos vízmelegítő	2
Tárolós vízmelegítő	4
Átfolyós vízmelegítő	18

Elektromos vízmelegítő

Meleg víz egész évben

Egyedülálló többszintű védelmi technológiák, intelligens vezérlőrendszerek és modern tervezési megoldások testesülnek meg az Electrolux vízmelegítőkből, amelyek esztétikailag kiválóak és megbízhatóan működnek. Minőség anyagok és fejlett gyártási technológiáknak köszönhetően, a vízmelegítés bárhol elérhető Wi-Fi vezérléssel (több terméktípusban is), helytakarékos kialakítás és univerzális rögzítés – az Electrolux vízmelegítők mindent megtesznek annak érdekében, hogy maximális kényelmet nyújtsanak az Ön életében.



Típus választék	Villamos teljesítmény, kW							
	1,5	2	2,5	3,3	3,5	4,2	5,5	6,5
SI típus		•						
AZR WiFi típus		•						
MXM WiFi típus		•						
GLD típus		•						
Fmx típus		•						
FmxDL típus		•						
DR típus	•							
Htr DH/Htr DL DH típus	•							
GLD Eco típus		•						
QT típus	•							
LRC típus	•							
Q típus		•	•					
QS típus		•	•					
SMX típus					•		•	•
AQ 2.0 típus						•	•	
AQ 2.0 DL típus						•	•	
Prm/Tpt/Smtp típus				•				

Előnyei



Univerzális pozíció

Az Electrolux vízmelegítők függőlegesen és vízszintesen is felszerelhetők, így szűk helyeken is elhelyezhetők.



CFC-Free technológia

A poliuretán habból (környezetbarát anyag) készült kiváló minőségű hőszigetelés lehetővé teszi a víz hőmérsékletének hosszú ideig tartó megőrzését és villamos energia megtakarítását.



Többszintű biztonsági rendszer

Védi a készüléket a korróziótól, túlmelegedéstől, a normál hidraulikus nyomás túllépésétől. A biztonsági rendszer tartalmaz egy védőkapcsolót is, amely biztosítja a biztonságos működést és megbízhatóan véd mind az áramütés, mind a tűz ellen. Csak tárolós vízmelegítőkben elérhető.



Tartályvédelmi technológia

A tartályvédelmi technológia megvédi a belső tartályt a korróziótól az «Elastikus kobalt védelem» finom elasztikus zománcbevonatnak, a biztonsági rendszernek és a nagyított magnézium anódnak köszönhetően. Csak tárolós vízmelegítőkben elérhető.

TÁROLÓS VÍZMELEGÍTŐ

Vízmelegítők különleges funkciókkal

Az SI sorozatú vízmelegítők – a modern stílusos megoldás a hatékony vízmelegítéshez, a távvezérlés és a Wi-Fi-n keresztüli vízfertőtlenítés funkcióval. A termékek lapos kialakításúak, univerzális rögzítési lehetőséggel. Ideális megoldás a kemény víz melegítésére az «X-Heat» fűtőelem, amely biztosítja a vízkőmentességet a fűtőelemeken, a karbantartást vízleeresztés nélkül illetve meghosszabbítani a fűtőelemek és a készülék élettartamát.

Az elektronikus anód folyamatos működést biztosít a vízmelegítő teljes élettartama alatt, és nem igényel éves cserét és karbantartást.



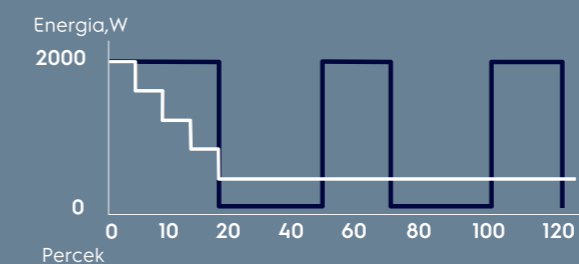
Műszaki adatok

Műszaki adat/Típus	EWH 30 SI EEC	EWH 50 SI EEC	EWH 80 SI EEC	EWH 100 SI EEC
Űrtartalom, L	25	41	65	81
Villamos teljesítmény, kW	0,7/1,3/2,0	0,7/1,3/2,0	0,7/1,3/2,0	0,7/1,3/2,0
Feszültség/ frekvencia, V/Hz	230/50			
Névleges áram, A	8,7			
Felfűtési idő 10ról 75°C, perc	57	93	148	182
Max. nyomás, Bar	6			
Elektromos védettség	IPX4			
Elektromos védettség osztály	I			
Méreték nettó (Szél.×Mag.×Mély), mm	435×635×260	435×970×260	555×920×350	555×1135×350
Méreték bruttó (Szél.×Mag.×Mély), mm	680×485×280	1010×485×280	970×605×362	1185×605×362
Nettó súly, kg	15,3	22,6	29	33,5
Bruttó súly, kg	17	25	32,6	37



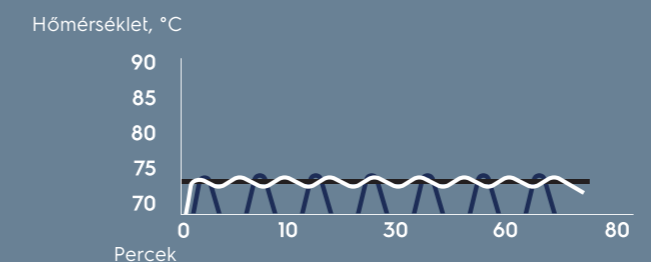
SI Tárolós vízmelegítő

Automatikus vezérlés az energiatakarékosság érdekében



- Hagyományos vízmelegítők: Energia, W
- Vízmelegítők digitális inverter technológiával: Energia, W

Hőmérséklet pontossága



- Előre beállított hőmérséklet, °C
- Vízmelegítők digitális inverter technológiával: Energia, W
- Hagyományos vízmelegítők: Energia, W



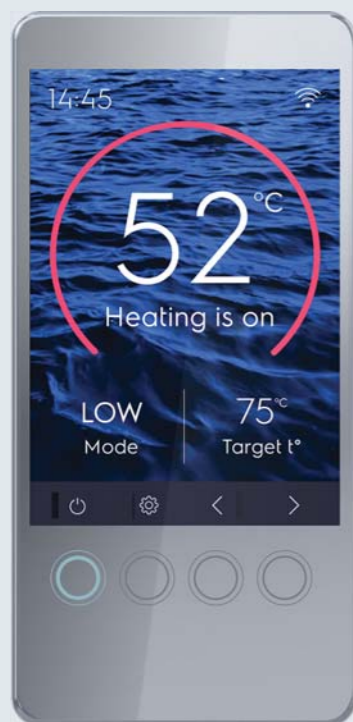
Száraz fűtőelemek – ideális megoldás kemény vízhez

- Két száraz fűtőelem védőburkolatban van és ezért nem érintkezik vele víz.
- Vízkőmentesség biztosítja a vízmelegítő maximális élettartamát.
- Fűtőelemek karbantartása a víz leeresztése és a vízmelegítő szétszerelés nélkül lehetséges.



Elektronikus anód – a korrózióvédelem 10-szer hatékonyabb

- A vízmelegítő élettartam alatt nincs szükség a cseréjére.
- Nem igényel éves felülvizsgálatot és karbantartás



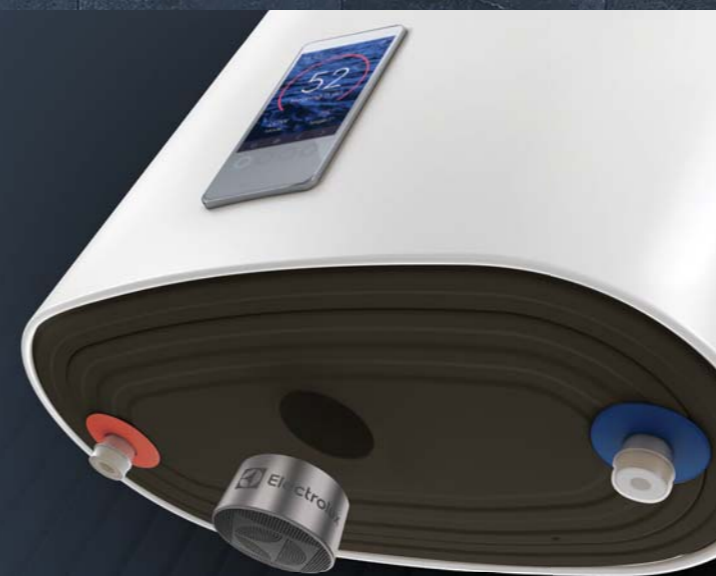
Intelligens memória mód megjegyzi a felhasználói szokásokat és ezáltal lehetséges a még nagyobb energiamegtakarítás

Nem kell a vízmelegítő kezelésére gondolnia többé – programozza be saját magának vagy indítsa el telefonjáról amikor szükséges. A vízmelegítő csak akkor melegszik fel, ha szükséges.



Univerzális telepítés

Az SI vízmelegítők függőlegesen és vízszintesen is felszerelhetők, így szűk helyeken is elhelyezhetők.



Innovatív vízmelegítő Bluetooth hangszóróval

Ne tagadja meg magától az élvezetet – kedvenc zenéje mindig önnel van.



Fokozott hőszigetelés

Még nagyobb energiamegtakarítás a hőmegetakarítással.

TÁROLÓS VÍZMELEGÍTŐ

Vízmelegítők lapos kivitelben

A Wi-Fi vezérlés a kényelem és az energiaköltségek csökkentésének új szintjét jelenti. Most vezérelheti a beállításokat, beállíthat ütemezést, kiválaszthatja a fűtési módot, vagy bekapcsolhatja a Bacteria Stop funkciót, amely megakadályozza a káros mikroorganizmusok képződését a vízben.



AZR WiFi

MXM WiFi

Műszaki adatok

Műszaki adat/Típus	EWH 30 AZR WiFi EEC EWH 30 MXM WiFi EEC	EWH 50 AZR WiFi EEC EWH 50 MXM WiFi EEC	EWH 80 AZR WiFi EEC EWH 80 MXM WiFi EEC	EWH 100 AZR WiFi EEC EWH 100 MXM WiFi EEC
Úrtartalom, L	25	41	65	81
Villamos teljesítmény, kW	0,7/1,3/2,0			
Feszültség/ frekvencia, V/Hz	230/50			
Névleges áram, A	8,7			
Felfűtési idő 10 ról 75 °C, perc	57	93	148	182
Max. nyomás, Bar	6			
Elektromos védettség	IPX4			
Elektromos védettségi osztály	I			
Méreték nettó (Szél.×Mag.×Mély), mm	435×635×260	435×970×260	555×920×350	555×1135×350
Méreték bruttó (Szél.×Mag.×Mély), mm	680×435×280	1010×485×280	970×605×362	1185×605×362
Nettó súly, kg	15,3	22,6	29	33,5
Bruttó súly, kg	17	25	32,6	37



Wi-Fi vezérlés a még nagyobb kényelem érdekében

A nagyobb kényelem érdekében a vízmelegítőt bárhol vezérelheti Wi-Fi-n keresztül, mobilkészülék segítségével. A készülék működését a szokásaihoz tudja igazítani, hogy a lehető legnagyobb komfortot kapja. Minden kommunikáció a házban meglévő Wi-Fi hálózaton keresztül történik. (Az MXM WiFi sorozat USB csatlakozóval, az AZR WiFi sorozat beépített Wi-Fi-vel van felszerelve)



Száraz cső alakú fűtőelemek «X-Heat»

Egyedülálló technológia, amelyben a fűtőelemek nem érintkeznek vízzel. X-Heat Technológia segítségével a vízmelegítő élettartama megnő.



Univerzális telepítés

Az Electrolux vízmelegítők függőlegesen és vízszintesen is felszerelhetők, így szűk helyeken is elhelyezhetők.



Fagyálló üzemmód

A «fagyásgátló» mód aktiválódik, amikor a hőmérséklet a készülék belsejében +4 °C alá csökken. Az elfagyás megelőzendő, vizet a vízmelegítő számára biztonságos hőmérsékletre melegíti.



Gazdaságos mód

Az Economy módnak köszönhetően a készülék csak akkor működik, ha valóban szükséges, és energiaköltséget takarít meg. A nagyobb kényelem érdekében távolról vezérelheti a vízmelegítőt Wi-Fi-n keresztül.

TÁROLÓS VÍZMELEGÍTŐ

Vízmelegítők száraz fűtőelemmel

E sorozat készülékei a legmodernebb technológiákat ötvözik: elektronikus vezérlés, LED kijelző, többfokozatú biztonsági rendszer, három energiamód. Az X-Heat technológiának köszönhetően a fűtőelemek nem érintkeznek közvetlenül a vízzel, ami jelentősen megnöveli a készülék élettartamát. A vízmelegítőket tetszőlegesen szerelhető fel (vízszintes és függőleges beépítés), ami lehetővé teszi a leghatékonyabb helykihasználást. Ezen túlmenően ezek a készülékek rendelkeznek vízkezelési Bacteria Stop, fagyásgátló funkcióval, amely megakadályozza a káros mikroorganizmusok képződését a vízben, valamint védi a készülék tartályát.



GLD



Fmx



FmxDL

Műszaki adatok

Műszaki adat/Típus	EWB 30 GLD EEC EWB 30 Fmx EEC EWB 30 FmxDL EEC	EWB 50 GLD EEC EWB 50 Fmx EEC EWB 50 FmxDL EEC	EWB 80 GLD EEC EWB 80 Fmx EEC EWB 80 FmxDL EEC	EWB 100 GLD EEC EWB 100 Fmx EEC EWB 100 FmxDL EEC
Úrtartalom, L - GLD EEC	25	41	65	81
Úrtartalom, L - Fmx/FmxDL EEC	27	46	73	93
Villamos teljesítmény, kW	0,7/1,3/2,0 0,8/1,2/2,0			
Feszültség/ frekvencia, V/Hz	230/50			
Névleges áram, A	8,7			
Felfűtési idő 10 ról 75 °C, perc - GLD EEC	57	93	148	182
Felfűtési idő 10 ról 75 °C, perc - Fmx/FmxDL EEC	71,6	119,34	190,94	238,68
Max. nyomás, Bar	6 7,5			
Elektromos védettség	IPX4			
Elektromos védettség osztály	I			
Méretetek nettó (Szél.×Mag.×Mély.), mm	435×635×260 344×545×359	435×970×260 344×825×359	555×920×350 454×729×469	555×1135×350 454×879×469
Méretetek bruttó (Szél.×Mag.×Mély.), mm	680×485×280 429×640×429	1010×485×280 429×920×429	970×605×362 539×849×539	1185×605×362 539×999×539
Nettó súly, kg	15,3 16,1	22,6 22,08	29 27,17	33,5 31,76
Bruttó súly, kg	17 17,75	25 24,09	32,6 31,21	37 35,8



Száraz cső alakú fűtőelemek «X-Heat»

Egyedülálló technológia, amelyben a fűtőelemek nem érintkeznek vízzel. X-Heat Technológia segítségével a vízmelegítő élettartama megnő.



Univerzális telepítés

Az Electrolux vízmelegítők függőlegesen és vízszintesen is felszerelhetők, így szűk helyeken is elhelyezhetők.



Fagyálló üzemmód

A víz befagyásának megakadályozása érdekében a vízmelegítő automatikusan melegíteni kezd, ha a belső tartályban lévő víz hőmérséklete 6 °C alá csökken. Amikor a hőmérséklet eléri a 10 °C-ot, a fűtés leáll. Ez a funkció akkor működik, ha a készülék csatlakoztatva van az áramforráshoz. (Elérhető a GLD, FmxDL sorozatban).



Baktériummegállító technológia

A készülék belsejében a ciklusos hőkezelésnek köszönhetően a vízben lévő mikroorganizmusok vegetatív formái elpusztulnak, amelyek a készülék hosszú használaton kívülsége esetén aktívan szaporodnak. Többé nem kell aggódnia a vízmelegítőben lévő víz tisztaságáért és frissességéért. (Elérhető a GLD sorozatban).

TÁROLÓS VÍZMELEGÍTŐ

Vízmelegítők száraz fűtőelemmel

A könnyű használat és az abszolút megbízhatóság harmonikusan ötvöződik a modern eszközökben egy mechanikus és elektronikus vezérlőegységgel. Ezek a vízmelegítők «száraz» fűtőelemekkel vannak felszerelve, amelyek nem érintkeznek vízzel, és rugalmas zománczott tartályokkal, amelyek garantálják az összes elem megbízható korrózióvédelmét és a hosszú távú stabil működését.



GLD Eco



DR



Htr DH



Htr DL DH

Műszaki adatok

Műszaki adat/Típus	EWH 30 GLD Eco EEC EWH 30 DR EEC EWH 30 Htr DH/Htr DL DH EEC	EWH 50 GLD Eco EEC EWH 50 DR EEC EWH 50 Htr DH/Htr DL DH EEC	EWH 80 GLD Eco EEC EWH 80 DR EEC EWH 80 Htr DH/Htr DL DH EEC	EWH 100 GLD Eco EEC EWH 100 DR EEC EWH 100 Htr DH/Htr DL DH EEC
Úrtartalom, L	25 27 27	41 45 46	65 72 73	81 90 93
Villamos teljesítmény, kW	2,0 1,5			
Feszültség/ frekvencia, V/Hz	230/50			
Névleges áram, A	8,7 6,5			
Felfűtési idő 10 l-ről 75 °C, perc	57 104 95,47	93 173 159,12	148 277 254,59	182 346 318,24
Max. nyomás, Bar	6 7,5			
Elektromos védettség	IPX4			
Elektromos védettség osztály	I			
Méretetek nettó (Szél.*Mag.*Mély.), mm	435*635*260 350*612*350 340*609*352	435*970*260 390*758*390 385*765*397	555*920*350 460*790*460 450*811*462	555*1135*350 460*930*460 450*976*462
Méretetek bruttó (Szél.*Mag.*Mély.), mm	680*485*280 410*660*410 405*620*370	1010*485*280 465*820*465 458*805*411	970*605*362 535*845*535 505*845*465	1185*605*362 545*980*545 505*1005*465
Nettó súly, kg	15,3 14 14,8	22,6 18,7 20,4	29 24,2 25,5	33,5 28,5 30,9
Bruttó súly, kg	17 16,1 16,4	25 21,6 23,1	32,6 27,4 28,1	37 31,1 33,8



Univerzális telepítés

Az Electrolux vízmelegítők függőlegesen és vízszintesen is felszerelhetők, így szűk helyeken is elhelyezhetők. (Elérhető a GLD Eco, Htr DH, Htr DL DH sorozatban).



Száraz cső alakú fűtőelemek «X-Heat»

Egyedülálló technológia, amelyben a fűtőelemek nem érintkeznek vízzel. X-Heat Technológia segítségével a vízmelegítő élettartama megnő.



ECO mód

Az ECO mód kiválasztásakor a készülékben lévő víz 55 °C-ra melegszik fel. Ezen a hőmérsékleten vízkővédelem biztosított, és növeli a fűtőelem teljesítményét.



Tartályvédelmi technológia

A tartályvédelmi technológia megvédi a belső tartályt a korróziótól az «Elastikus kobalt védelem» finom elasztikus zománcbevonatnak, a biztonsági rendszernek és a nagyított magnézium anódnak köszönhetően. Csak tárolós vízmelegítőkben elérhető.

TÁROLÓS VÍZMELEGÍTŐ

Kerek vízmelegítők

Az egyszerű és kiváló minőségű eszközöket kifejezetten a klasszikus modellek rajongóinak tervezték. Az ilyen sorozatú vízmelegítők kerek testtel, 1,5 kW optimális teljesítményű fűtőelemmel, mechanikus vezérléssel rendelkeznek ECO üzemmód kiválasztásával, amelyben a víz 55 °C-ra melegszik fel.

Ezen túlmenően ezeknek a sorozatoknak a modelljeihez nincs szükség felhasználói felügyeletre. A telepítés után csak ki kell választania a fűtési hőmérsékletet, hogy mindig meleg víz álljon rendelkezésére.



LRC



QT

Műszaki adatok

Műszaki adat/Típus	EWH 30 LRC EEC EWH 30 QT EEC	EWH 50 LRC EEC EWH 50 QT EEC	EWH 80 LRC EEC EWH 80 QT EEC	EWH 100 LRC EEC EWH 100 QT EEC
Űrtartalom, L	27	46	73	93
Villamos teljesítmény, kW	1,5	1,5	2	2
Feszültség/ frekvencia, V/Hz	230/50			
Névleges áram, A	6,5	6,5	8,7	8,7
Felfűtési idő 10 ról 75 °C, perc	95,47	159,12	254,59	318,24
Max. nyomás, Bar	7,50			
Elektromos védettség	IPX4			
Elektromos védettség osztály	I			
Méreték nettó (Szél.×Mag.×Mély.), mm	340×605×358 340×594×358	385×770×403 385×760×403	450×805×468 450×809×468	450×970×468 450×974×468
Méreték bruttó (Szél.×Mag.×Mély.), mm	405×640×370 405×370×640	458×805×411 458×411×805	505×845×465 505×845×465	505×1005×465 505×1005×465
Nettó súly, kg	14,8 14	17,8 17,5	25,5 25,5	30,9 29,7
Bruttó súly, kg	16,4	20,1	28,1	33,8
	15,6	19,6	27,65	32,4



ECO mód

Ha az ECO módot választja, a készülékben lévő víz 55 °C-ra melegszik fel. Ezen a hőmérsékleten vízkő elleni védelem biztosított, és növeli a fűtőelem élettartamát.



CFC-Free technológia

A poliuretán habból (környezetbarát anyag) készült kiváló minőségű hőszigetelés lehetővé teszi a víz hőmérsékletének hosszú ideig tartó megőrzését és villamos energia megtakarítását.



Kényelmes mechanikus vezérlőpanel

A vízmelegítő vezérlése nagyon egyszerű az intuitív mechanikus kezelőpanel segítségével.



Tartályvédelmi technológia

A tartályvédelmi technológia megvédi a belső tartályt a korróziótól az «Elastikus kobalt védelem» finom elasztikus zománcbevonatnak, a biztonsági rendszernek és a nagyított magnézium anódnak köszönhetően. Csak tárolós vízmelegítőkben elérhető.

TÁROLÓS VÍZMELEGÍTŐ

Kompakt vízmelegítő

Ultrakompakt modellek, amelyek képesek olyan kényelmet teremteni az Ön számára, amelyet más vízmelegítőkkel nem tudna elérni. Ezek a vízmelegítők ideálisak konyhába vagy vidéki házba – mindössze 19 perc és 10 liter forró víz áll az Ön rendelkezésére. Az Electrolux kompakt vízmelegítők magnézium anóddal vannak felszerelve és a "Elasztikus kobalt védelem" zománcbevonattal, védi a belső tartályt és a fűtőelemet. A fűtőelem ugyanolyan zománcbevonattal van bevonva, mint a belső tartály.



Q



QS

Műszaki adatok

Műszaki adat/Típus	EWH 10U/O Q EEC EWH 10U/O QS EEC	EWH 15U/O Q EEC EWH 15U/O QS EEC
Úrtartalom, L	10,5	15,5
Villamos teljesítmény, kW	2	2,5
Feszültség/ frekvencia, V/Hz	230/50	
Névleges áram, A	8,7	10,9
Felfűtési idő 10 ről 75 °C, perc	19	23
Max. nyomás, Bar	7,5	
Elektromos védettség	IPX4	
Elektromos védettségi osztály	I	
Méreték nettó (Szél.*Mag.*Mély), mm	324*324*315	368*368*340
Méreték bruttó (Szél.*Mag.*Mély), mm	350*385*350	395*427*383
Nettó súly, kg	7,5	9,6
Bruttó súly, kg	8,8	11,2



Gyors fűtés

A kompakt tárolós vízmelegítők gyorsan biztosítják a meleg vizet.



Erőteljes fűtőelem

A vízmelegítők erős fűtőelemmel rendelkeznek, amely 10 liter esetén 19 perc alatt, 15 liter esetén 23 perc alatt 40°C-os lagyos vizet biztosít.



Kompakt méretek

A vízmelegítők olyan kompaktak, hogy a legszűkebb helyekre is felszerelhetők.



Tartályvédelmi technológia

A tartályvédelmi technológia megvédi a belső tartályt a korróziótól az «Elasztikus kobalt védelem» finom elasztikus zománcbevonattal, a biztonsági rendszernek és a nagyított magnézium anódnak köszönhetően. Csak tárolós vízmelegítőkben elérhető.

ÁTFOLYÓS VÍZMELEGÍTŐ

Kompakt vízmelegítő

Az Electrolux átfolyós vízmelegítők megbízhatóak, könnyen telepíthetők, egyszerűséget és kényelmet biztosítanak. A modellek széles választéka minden vásárlói kategória igényeit kielégíti. Azoknak ajánlott, akiknek szüksége van egy könnyen kezelhető kompakt és intelligens megoldásokat tartalmazó vízmelegítőre.



SMX series

AQ 2.0 series

AQ 2.0 DL series

Műszaki adatok

Műszaki adat/Típus	SMX 3,5T EEC SMX 3,5S EEC SMX 3,5TS EEC	SMX 5,5T EEC SMX 5,5S EEC SMX 5,5TS EEC	SMX 6,5T EEC SMX 6,5S EEC SMX 6,5TS EEC
Feszültség, V	220		
A fűtőelem típusa	copper pipe		
Villamos teljesítmény, W	1500 - 2000 - 3500	2200 - 3300 - 5500	3000 - 3500 - 6500
Frekvencia, Hz	50		
Minimum működési nyomás(bar)	0,7 - 6,0		
Vízátfolyás (L/ perc) Δt 25°C	2	3,1	3,7
A víz ellenállása Omega cm Ω	≥800 Ω 15°C		
Elektromos védettség	IPX4		

Műszaki adat/Típus	NP 4 AQTRC 2.0	NP 6 AQTRC 2.0	NPX 4 AQTRC 2.0	NPX 6 AQTRC 2.0
Feszültség, V	220			
A fűtőelem típusa	Ni80Cr20			
Villamos teljesítmény, W	4200	5500	4200	5500
Frekvencia, Hz	50			
Vízátfolyás (L/ perc) Δt 25°C Δt 29°C	2	2,8	2	2,8
A melegítés pontossága a megállapított hőmérsékletre	-		1°C	
A víz ellenállása Omega cm Ω	≥800 Ω 15°C			
Elektromos védettség	IPX4			



Egyszerűség és kényelem

Az Electrolux átfolyós vízmelegítők használata rendkívül egyszerű – csak meg kell nyitnia a csapot.



Kompakt méret

Az átfolyós vízmelegítők olyan kompaktak, hogy bármilyen helyre felszerelhetők.



ÁTFOLYÓS VÍZMELEGÍTŐ

Átfolyós vízmelegítő csapok

Az Electrolux vízmelegítő csapok «AirFuse» technológiával vannak felszerelve, amely szabályozza a vízszintet a fűtőelem kamrájában. A kamra különleges kialakítása miatt a kívülről érkező légnyomás nem teszi lehetővé, hogy a kamra teljesen feltöltődjön vízzel.

Ezenkívül a «SteamDrive» technológia nem teszi lehetővé a készülék túlmelegedését. Ha a készülék bekapcsolásakor nincs vízellátás, a forró gőz gyorsabban szabadul fel speciális lyukakon keresztül, mint valaha.



Tptrc Prm

Tptrc S

Tptrc
Black / White

Smtpr

Műszaki adatok

Műszaki adat/Típus	Tptrc Prm	Tptrc S	Tptrc (White)	Tptrc (Black)	Smtpr
Feszültség, V			230		
A fűtőelem típusa			NI80Cr20		
Fél/ egész Villamos teljesítmény, W		3300			3000
Frekvencia, Hz			50		
Vízátfolyás (L/ perc) Δt 29°C		1,48			1,3
A melegítés pontossága a megállapított hőmérsékletre	±2°C			±10°C	
A víz ellenállása Omega cm Ω			≥800 Ω 15°C		
Elektromos védettség			IPX4		



Könnyű telepítés

A Tptrc és Smtpr sorozatokat a szokásos csaptelepek helyett vagy bármilyen szilárd vízszintes felületre kell telepíteni, és a telepítés nem igényel sok időt. Ezen túlmenően a tápellátás csatlakoztatásához csak csatlakoztatnia kell a fűtőkészüléket.



Stílusos kialakítás

Minden modell stílusos és egyedi kialakítású amely minden belső térben megbízható lesz. Smtpr sorozat rugalmas csaptelepe van, ami nagyon kényelmes mindennapi használatra. A Tptrc sorozat két színben – fekete és fehér – képviselteti magát, míg az S és Prm modellek rozsdamentes acél testtel rendelkeznek.



Tudjon meg többet honlapunkon
www.home-comfort.com

Az Electrolux egy bejegyzett védjegy
az AB Electrolux (publ) licence alapján.

Hibák és gépelési hibák megengedettek a szövegekben
és a numerikus jelölésekben. A termék kialakítása és
műszaki adatai eltérhetnek a csomagoláson láthatótól.
További részletekért forduljon értékesítési tanácsadóhoz.